

Stolová kotúčová píla 2900W



Návod na použitie
Preklad originálneho návodu







CE



**Návod na obsluhu a bezpečnostné pokyny. Pred spustením prístroja si
prečítajte tento návod na obsluhu!**

Účel stroja:

Účel použitia: Stolová píla je určená na rezanie dreva pomocou pilového kotúča. Stroj nie je určený na rezanie kovových častí, alebo podobných materiálov. Môže byť používa ako hobby a na vykonávanie špecifických opravy. Spotrebič sa nesmie používať iným spôsobom, ako určil výrobca.

	VAROVANIE - Aby sa znížilo riziko poranenia, používateľ si musí pozorne prečítať pokyny
	Spĺňa platné základné bezpečnostné normy zavedené smernicami ES
	Nedodržanie pokynov uvedených v tejto príručke môže mať za následok zranenie osôb, stratu života, alebo poškodenie náradia.
	Vždy noste ochranné okuliare
	Vždy noste ochrannú masku
	Používajte chrániče sluchu

BEZPEČNOSTNÉ INFORMÁCIE

1. Nepoužívajte poškodené, alebo zdeformované kotúče.
2. Ak je pracovný stôl opotrebovaný, mal by sa vymeniť.
3. Používajte kotúče odporúčané výrobcom a ktoré sú v súlade s normou EN847 -1. Všimnite si hrúbku kotúča, ktorá nemôže byť väčšia ako otvor, v ktorom kotúč pracuje.
4. Nezabudnite používať správny typ kotúča, pre konkrétnu prácu.
5. Noste vhodný ochranný odev, vrátane:
 - Ochrana sluchu na ochranu pred rizikom straty sluchu.
 - Ochrana dýchacích ciest na ochranu pred vdýchnutím nebezpečného prachu.
 - Ochranné rukavice určené na manipuláciu s kotúčmi a ostrými časťami materiálov. Rezný kotúč by mal byť uložený v ochrannom obale.

6. Pri rezaní dreva pripojte zariadenie na odsávanie prachu. Používateľ používajúci stroj by si mal byť vedomý rizík vyplývajúcich z vdychovania prachu. Okrem toho by mal byť používateľ oboznámený s opracovávaným materiálom a zabezpečiť, aby zariadenie na odsávanie prachu pripojil na správne miesto.

7. Na rýchle rezanie nepoužívajte oceľové kotúče

8. Zariadenie na posúvanie a blokovanie obrobku musí byť uložené spolu s náradím..

BEZPEČNÁ PREVÁDZKA

1. Použite na presun a uzamknutie obrobkov zahrnuté príslušenstvo.

2. Upravte nastavenie štiepacieho klinu.

3. Nastavte horný chránič kotúča.

4. Zariadenie sa môže používať len vtedy, ak je vybavené krytom kotúča.

5. Píla by sa nemala používať na hobľovanie drážok.

6. Pracovný stôl s premenlivými otáčkami vretena pre rôzne materiály by mal byť vybavený zariadením na zmenu otáčok vretena.

7. Používajte len kotúče, ktorých maximálna povolená rýchlosť nie je nižšia ako maximálna rýchlosť otáčania vretena. Vyberte správny kotúč pre typ obrábaného materiálu.

8. Počas prepravy by mala byť horná časť kotúča zakrytá.

9. Je zakázané dotýkať sa rotujúcich prvkov zariadenia.

10. Uistite sa, že napätie, na ktoré bude zariadenie pripojené, je správne v súlade s napätím uvedeným na typovom štítku zariadenie. Mali by sa používať iba 3-žilové uzemnené predlžovacie káble. Poškodené, alebo opotrebované káble by sa mali vymeniť.

ROZBALENIE

- Zariadenie a príslušenstvo sú zabalené v jednej krabici. Starostlivo ich rozbaľte a skontrolujte, či bolo zo zariadením dodané všetko príslušenstvo.

Obsah balenia

1. Stolová píla

2. Štiepací klin s horným krytom

3. Paralelné vedenie

4. Obmedzovač

5. Tlačné zariadenie

6. Používateľská príručka

OBSLUHA

Návod na obsluhu obsahuje základné informácie potrebné na začatie práce so zariadením. Na začiatok odporúčame pred použitím spotrebiča skontrolovať jeho činnosť na nepotrebných kusoch dreva pred začatím skutočnej prevádzky.

PREPÍNAČE

Zariadenie je vybavené I/O prepínači. Na spustenie zariadenia stlačte I. Ak chcete stroj zastaviť, stlačte O.

ODSÁVANIE PRACHU

Pripojte hadicu domáceho vysávača k otvoru na stolovej píly. V prípade potreby použite vhodnú spojku. Odsávanie prachu bude účinnejšie, keď bude odsávací kryt spustený nad pílový kotúč. Aby ste sa vyhli vdychovaniu nebezpečného prachu, odporúčame pracovať zo strojom s pripojeným odsávačom prachu.

ÚDRŽBA

1. Prístroj, návod na obsluhu a príslušenstvo uchovávajte v originálne balenie. Vďaka tomu bude používateľská príručka vždy k dispozícii po ruke a najst' požadované časti budú jednoduchšie.
2. Zariadenie zvyčajne nevyžaduje žiadnu údržbu. Jediná činnosť, obsluha musí zariadenie z času na čas premazať.
3. Zariadenia tohto typu vyžadujú kontrolu kvality. V prípade akýchkoľvek problémov s fungovaním zariadenia odošlite zariadenie do servisného strediska. Všetky informácie o opravách a ceny nájdete na danom servisnom mieste.

So zariadením manipulujte opatrne

- Zariadenie by sa malo skladovať a udržiavať v čistote.
- Postupujte podľa návodu na obsluhu údržba zariadenia.
- Počas používania a skladovania by malo byť zariadenie suché, bez tuku a oleja.
- Keď zariadenie nepoužívate, vypnite ho. Len potom ho môžete vyčistiť, alebo vymeniť príslušenstvo.

Odstráňte kľúče zo svojho zariadenia

Pred spustením sa uistite, že na zariadení sa nenachádzajú kľúče, alebo iné nástroje.

Vyhňte sa neočakávanému spusteniu

- Nikdy nepremiestňujte zariadenie, keď je pripojené v elektrickej sieti. Spínač môže byť stlačený a môže dôjsť ku nekontrolovateľnému spusteniu zariadenia.
- Pred pripojením zariadenia k zdroju napájania sa uistite, že je vypínač zapnutý.

Používanie predlžovacích káblov, použitie vo vonkajšom prostredí

- Pri práci vonku používajte iba predlžovacie káble, ktoré sú na tento účel určené a sú riadne označené. Ak je zariadenie vybavené uzemneným káblom použite aj predlžovací kábel s uzemnením.
- Bud'te ostražití.
- Pri práci so zariadením bud'te ostražití a cvičte zdravý rozum. Ak sa nemôžete sústrediť na prácu, prestaňte pracovať so zariadením.

Skontrolujte, či zariadenie nie je poškodené

- Pred spustením zariadenia skontrolujte, či samotné zariadenie a jeho bezpečnostné komponenty fungujú správne.
- Uistite sa, že sa všetky pohyblivé časti sa otáčajú dovnútra správnym smerom a nie sú žiadnym spôsobom blokováné, alebo zariadenie a jeho časti, alebo príslušenstvo nie sú poškodené. Uisti sa, že žiadny z prvkov nie je uvoľnený. Skontrolujte všetky diely či sú riadne utiahnuté a upevnené. Toto je veľmi dôležité a ovplyvňuje bezpečnosť práce so zariadením. Ak zariadenie, alebo jeho bezpečnostné komponenty sú poškodené, kontaktujte servis. Používanie poškodeného zariadenia je zakázané! Nikdy nepoužívajte pílu, ak je vypínač poškodený.

Varovanie!

Z bezpečnostných dôvodov by sa malo používať iba príslušenstvo a doplnky odporúčané výrobcom a v súlade s týmto návodom na obsluhu, alebo katalógu. Používanie iného príslušenstva môže spôsobiť ohrozenie života.

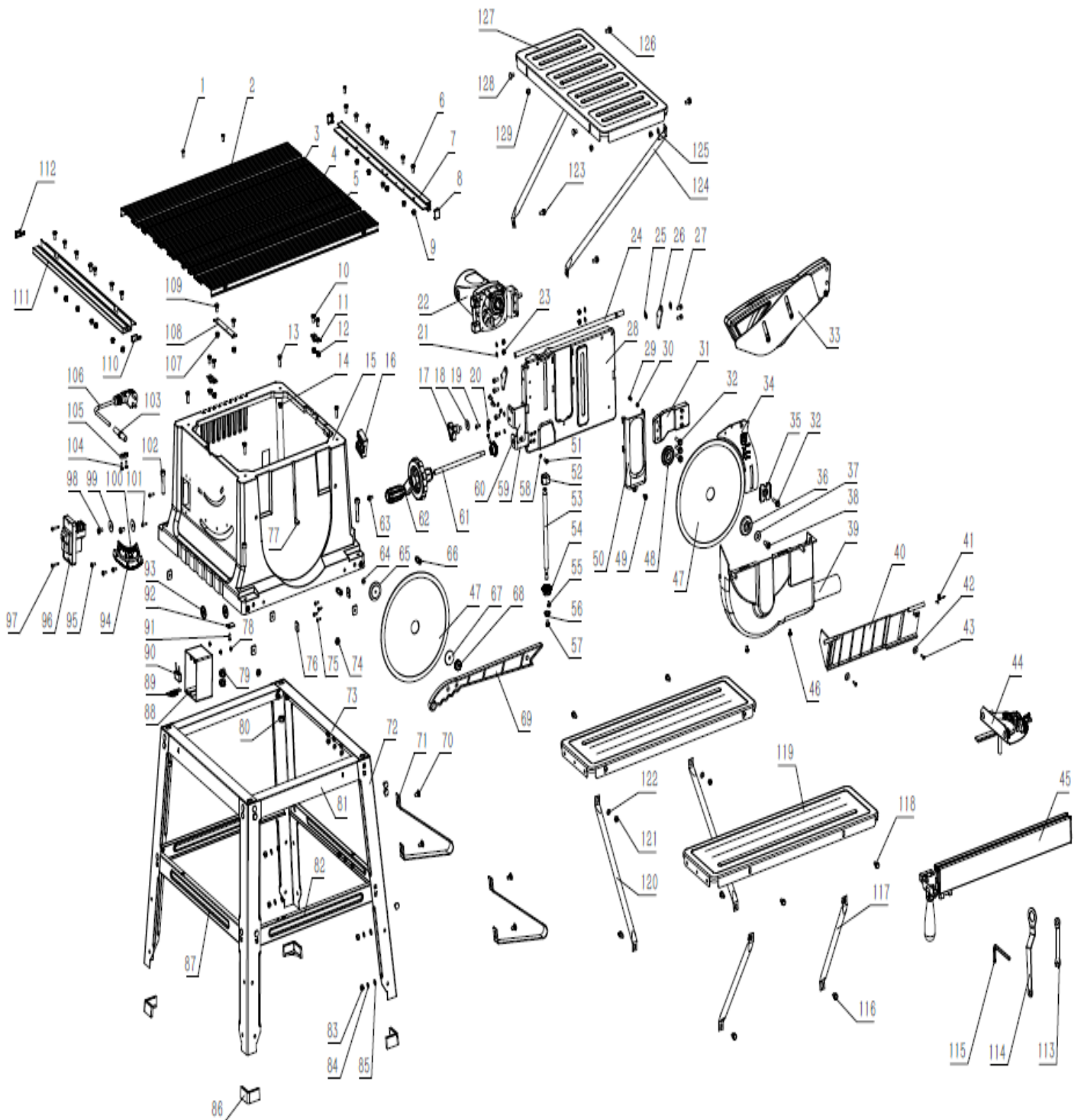
Technické špecifikácie:

Číslo modelu:	KD5293
Napätie / frekvencia:	230 V ~ 50 Hz
Menovitý výkon:	2900W
Rýchlosť bez zaťaženia:	4800 otáčok za minútu
Veľkosť kotúča:	Φ250xΦ30x2,8 mm
Počet zubov:	24Z
Rozmery stola:	630 x 540 mm
Maximálna výška rezu pri 90°:	74 mm
Maximálna výška rezu pri 45°:	52 mm

Informácie o hluku

Vážený akustický tlak	LpA: 93,50 dB(A)
Vážený akustický výkon	LwA: 106,5 dB(A)
Neistota:	k: 3,0 dB(A)

KONŠTRUKCIA SPOTREBIČA (KD5293 WTS254L)



ZOZNAM NÁHRADNÝCH DIELOV (KD5293 WTS254L)

Kód	Názov	Množ	Kód	Názov	Množst
1	Skrutky so zápustnou hlavou s krížovou drážkou	3	34	Distribútor	1
2	Dosky vľavo a vpravo	2	35	Oddeľovacia doska	1
3	Pracovná doska vľavo 2	1	36	Vonkajšia rukoväť	1
4	Ľavá bočná doska lopatky	1	37	Plochá podložka	1
5	Pravá bočná doska lopatky	1	38	Skrutky s nástrčnou hlavou	1
6	Šesťhranná skrutka	14	39	Dolná ochrana	1
7	Tesniaca doska na pracovnej doske	1	40	Otočný oddiel	1
8	Veko	2	41	Torzná pružina	1
9	Samosvorné matice	14	42	Extra veľká predĺžená plochá podložka	2
10	Šesťhranná skrutka	4	43	Samorezné skrutky	2
11	Prítlačná doska s pevnou osou 2	2	44	Štvorcová montáž	1
12	Samosvorné matice	4	45	Montáž vodiaceho pravítka	1
13	Šesťhranná skrutka	4	46	Tri kombinácie krížových drážok	2
14	Samosvorné matice so šesťhrannou prírubou	4	47	Pílový kotúč	1
15	Box	1	48	Vnútna rukoväť	1
16	Štvorcový tlakový blok	1	49	Tri kombinácie krížových drážok	1
17	Uzamknutie rukoväte	1	50	Štít	1
18	Rozšírená plochá podložka	1	51	Skrutky s nástrčnou hlavou	5
19	Skrutka Phillips	1	52	Stop matica	1
20	index	1	53	Skrutka	1
21	Plochá podložka	4	54	Kuželová prevodovka	2
22	Montáž motora	1	55	Samorezné skrutky (pre čierne pásy)	2
23	Samosvorné matice	4	56	Rozperná skrutka	1
24	Os otáčania	1	57	Tri kombinácie krížových drážok	1
25	Ochranný krúžok hriadeľa	2	58	Pružinový vankúš	5
26	Prípojovacia doska hriadeľa	2	59	Podporná doska ručného kola	1
27	Skrutky s nástrčnou hlavou	4	60	Doska v tvare U.	1
28	Montážna doska motora	1	61	Hriadeľ ručného kola	1
29	Brzdový stĺpik pre stolové píly	1	62	Montážna konzola	1
30	Brzdová pružina pre stolovú pílu	1	63	Krížom cez tri kombinácie	1
31	Spodná doska dávkovača	1	64	Plochá podložka	1
32	Skrutky so šesťhrannou hlavou	4	65	Spodná doska lopatky	1
33	Montáž horného krytu	1			

Kód	Názov	Množ	Kód	Názov	Množst
66	Prichytenie	2	98	Skrutka Phillips	2
67	Extra veľká plochá podložka	1	99	Rozšírená plochá podložka	2
68	Kľučka	1	100	Uhlová nálepka	1
69	Vrhač	1	101	Dve kombinované samorezné skrutky (s plochou podložkou)	2
70	Prepravná skrutka	28	102	Šesťhranná skrutka	4
71	Klin	2	103	Výstupná hadica	1
72	Vertikálne	4	104	Samostatné lisovanie dvoch kombinácií	2
73	Predné a zadné nosníky	2	105	Podložka	1

74	Orech	4	106	Napájací kábel + zástrčka	1
75	Samorezné skrutky	4	107	Samosvorné matice	2
76	Vložka pre krabicové matice	6	108	Hliníková spojovacia doska pre stolovú dosku	1
77	Skrutky s nástrčnou hlavou	1	109	Šesťhranná skrutka	2
78	Orech	3	110	Prázdny stolový kryt so stupnicou (vpravo)	1
79	Krimpovacia karta (široká zásuvka)	2	111	Hliníková stolová doska	1
80	Orech	4	112	Prázdny stolový kryt so stupnicou (vľavo)	1
81	Ľavý a pravý nosník	2	113	Kľúč 8-10	1
82	Bočný panel	2	114	šesťhranný kľúč	1
83	Orech	28	115	imbusový kľúč	1
84	Jarný vankúš	28	116	Skrutky so šesťhrannou hlavou	4
85	Plochá podložka	28	117	Krátka podpora (vpravo)	2
86	Nohy	4	118	Vonkajší šesťuholník tri kombinácie	8
87	Križiak	2	119	Ľavý a pravý pomocný stôl	2
88	Spínacia skrinka	1	120	Krátka podpora (vľavo)	2
89	Vyhradený induktor	1	121	Orech	4
90	kapacita	1	122	Plochá podložka	4
91	Samorezné skrutky	1	123	Skrutky so šesťhrannou hlavou	2
92	Dopalovacia doska	1	124	Dlhodobá podpora	2
93	Zastaviť rukáv	2	125	Plochá podložka	2
94	stojan	1	126	Vonkajší šesťuholník tri kombinácie	2
95	Kombinácia dvoch priečných drážok	3	127	Pomocné zariadenia	1
96	prepínač	1	128	Prepravná skrutka	2
97	Dve kombinované samorezné skrutky (s plochou podložkou)	2	129	Orech	4



POZOR!

Tento výrobok je označený symbolom likvidácie odpad z elektrických a elektronických zariadení. To znamená, že výrobok by sa nemal likvidovať s bežným domovým odpadom, ale mal by sa odovzdať do zberného systému, ktorý je v súlade s európskou smernicou o odpade z elektrických a elektronických zariadení (OEEZ). Informácie o recyklácii vám poskytne váš distribútor, alebo miestne úrady. Potom, aby sa znížil vplyv na životné prostredie, výrobok bude recyklovaný, alebo demontovaný, aby sa znížil jeho vplyv na životné prostredie. Vzhľadom na obsah nebezpečných látok môžu byť elektrické a elektronické zariadenia nebezpečné pre životné prostredie a ľudské zdravie.



Likvidácia obalu

Obal pozostáva z lepenky a vhodne označených plastových prvkov, ktoré je možné recyklovať.

- Tieto materiály by sa mali recyklovať.